

メンズプロネ ヘアマニキュア

使用説明書

●ヘアカラーではありません。
●泡が頭皮や手・肌につくと
なかなか色が落ちません。
必ず最後までよく読んでから正しくお使いください。

●ボタンを軽く押し、泡を少量ずつ出して使用してください。

●泡を出しすぎるとクシからタレ落ちたり、頭皮に着色するおそれがあります。

本品および専用リムーバーの使用上のご注意

- 傷やはれもの、湿疹等異常のあるところにはお使いにならないでください。
- お肌に異常が生じていないかよく注意して使用してください。化粧品がお肌に合わない時は、使用を中止してください。
①使用中、赤み、はれ、かゆみ、刺激、色抜け(白斑等)や黒ずみ等の異常があらわれた場合
②使用したお肌に、直射日光があたって上記のような異常があらわれた場合
そのまま化粧品類の使用を続けますと、症状を悪化させることがありますので、皮膚科医にご相談されることをおすすめします。
- 泡や洗髪時のすすぎ液、および、専用リムーバーが目に入らないように注意してください。
万一、目に入った時は絶対にこすらないで、ただちに水またはぬるま湯で15分以上よく洗い流し、すぐに眼科医の診療を受けてください。
- 本品は眉毛やまつ毛など、頭髮以外の部分には使用しないでください。
- 専用リムーバーは皮膚以外の部分には使用しないでください。
- 子供や認知症の方などの誤飲等を防ぐため、置き場所にご注意ください。

花王株式会社

〒103-8210 東京都中央区日本橋茅場町1-14-10

ヘアマニキュア使用前のご注意

注意! 頭皮や手・肌につかないようにご注意ください。(特に髪が短い部分・根元)

頭皮につけないために

- クシを髪に入れた状態で泡を出さない。
- 泡を出しすぎない。
- 頭皮に泡をもみこまない。

手や肌につけないために

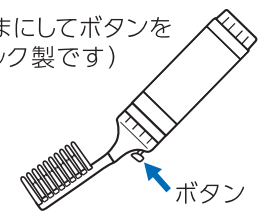
- 水をはじくクリームを顔まわり(額、生えざわなど)、首、耳や耳の裏側などにたっぷり厚めにぬる。
- 髪をすすぐ時、クシ洗浄時も含め、使用中は必ず手袋をする。

頭皮や手・肌についてしまったら

- 泡がついた時は、すぐにティッシュペーパーやタオルなどでやさしくふき取ってください。時間がたつと色が落ちにくくなります。
 - 色が残った場合は、石けんなどで洗い流してください。
 - 石けんなどで落ちにくい場合は、専用リムーバーをコットンに適量(0.5ml:1円玉大)含ませて、こすらず軽くたたくようにしてふき取ってください。使用後は、ぬれたタオルでふき取るか、水で洗い流してください。
*落ちにくい場合は、専用リムーバーを含ませたコットンを肌につけたまま約3分間放置後、軽くふきとってください。一度で落ちない場合は、数回くり返してください。
*頭皮の場合は、コットンを折り曲げて指ではさむか、綿棒を使用すると便利です。
*色がついてから時間がたった場合などは、専用リムーバーでもすぐに落ちないことがあります。
- 無理に落とそうとすると肌を傷めることがありますので、こすらないでください。もし色が残っていたとしても、洗髪や入浴によって数日程度で自然に落ちていきます。

保管および使用後のご注意

- カビ取り剤などアルカリ性の液が、ボトルについたときは洗い流してください。そのまま放置するとボトルが傷つき、内容液がもれるおそれがあります。
- ごみに出す時は、火気のない戸外で容器を逆さまにしてボタンを押し、ガスを抜いてください。(容器はプラスチック製です)
*泡も多少飛び散ることがあるので、ご注意ください。
- ボトルに穴を開けないでください。
- 容器は分解しないでください。泡が飛び散り、衣類などを汚すおそれがあります。



ヘアカラーとヘアマニキュアは染毛のしくみが違います。ヘアカラーの使用経験がある方も、必ずお読みください。

注意! 衣類や家具・床・鏡・浴槽などに色がつかないようにご注意ください。

色がついてしまったら

- 衣類やタオルは、すぐに洗濯してください。落ちにくい場合は漂白剤の使用をおすすめします。
 - 壁・床・家具・鏡・浴槽・浴室などについた場合は、色が落ちにくいので、ご注意ください。ついてしまった場合は、すぐにふき取るか洗い流すかしてください。
- *衣類や壁材・家具・鏡などの材質によっては落ちないことがあります。
*専用リムーバーは使わないでください。

! 髪がぬれた状態では色落ちします。

- シャンプー後のタオルドライ時
- 汗をかいたり、雨にぬれた時
- プールや海に入った時
- スタイリング剤、育毛剤で髪がぬれたようになった時など

衣類などにつけないために

- 髪がぬれている間は、汚れてもさしつかえないタオルを首に巻くなどして、衣類につかないようにします。髪が乾いてしまえば、色移りの心配はありません。
- 寝る時は髪を充分に乾かし、念のため、古いタオルなどで枕を保護します。

ご注意

ファンヒーターや風呂釜などの近くに置いたり、自動車内に長時間放置すると、温度が上がり破裂する恐れがあります。高温の所や日の当たる所には絶対置かないでください。

その他のご注意

- 使用後、パーマをかけると色落ちします。パーマは前日までにすませてください。
- 大切な場所へのお出かけ直前の使用はお避けください。万一皮膚に色がついてしまった場合を考えると、2~3日前までに使用されることをおすすめします。
- 公衆浴場などでの使用は、汚れなどで周囲の人の迷惑になりますのでご遠慮ください。

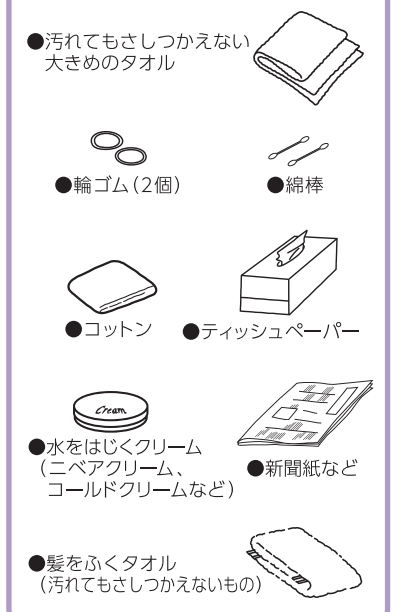
商品に関するお問合せ・ご意見は
花王 消費者相談室 ☎0120-165-692
〒131-8501 東京都墨田区文花2-1-3
<http://www.kao.co.jp/blaune/>

準備

本品の箱に入っているもの



別にご用意いただくもの



ニベアはドイツ バイヤスドルフ社の登録商標です。

使用手順

使用前の準備 身じたくをします。必ず乾いた髪に使用してください。

- 髪の汚れがひどい時や整髪料が多量についている時は効果が弱くなりますので、使用前にシャンプーして乾かしてから使用してください。
- 髪が顔にかからないように、あらかじめ全体を後ろに向けてとかしておく。
- 大きめのタオルなどで首から肩までガードする。
- 衣服は汚れてもさしつかえない、脱ぎやすい「前あき」のものを。
- 床などが汚れないように、あらかじめ新聞紙などを敷く。



注意 生えざわや手・肌への着色を防ぐために

- クリームをつける
顔まわり(額、生えざわなど)、首、耳や耳の裏側などに、水をはじくクリームを、厚めにたっぷりつける。(色がついて簡単に落とせます)
- 必ず手袋をする
ずれないように輪ゴムでとめる。



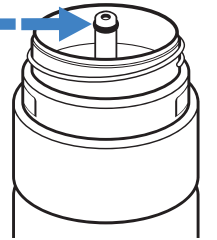
頭皮や手・肌に色がついた場合

顔まわり(額、生えざわなど)、首、耳や耳の裏側などに色がついていないか、もう一度確認してください。色が付いている場合は、裏面の「頭皮や手・肌についてしまったら」をご覧ください。
無理に落とそうとすると肌を傷めることがありますので、こすらないでください。
もし色が残っていたとしても、洗髪や入浴によって数日程度で自然に落ちていきます。

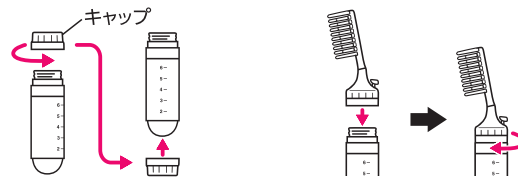
効果が実感しにくい時は、使用量を多めにし、日をかえてくり返しご使用ください。
髪に負担はかかりません。

次回ご使用のために

- クシ部……毎回必ず洗ってください。(必ず手袋使用) 液が固まってつまらないように早めに洗い、新聞紙などの上で乾かしてください。十分に洗わないと次回の使用時につまったり、液が飛び散ったりすることがあります。
- ボトル本体…容器上部の黒いゴムリングはずれやすいので、洗う時やふく時にさわらないでください。
- 手袋……最後に洗って乾かし、次回のために保管してください。
残った液と専用リムーバーは、次回そのまま使えます。



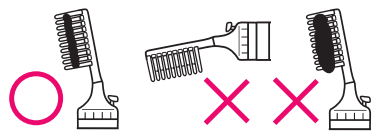
1 ボトルを組み立てます。



- ①キャップをはずしてボトルの下部に取り付け、台座にする。
②ボトル上部にクシ部を取り付け、しっかりと強く閉める。
- ★必ず**メンズブローネヘアマニキュア専用のクシ部**をつけてお使いください。
*旧タイプのクシ部(灰色)もお使いいただけます。

2 使用前に、容器を上下に20回以上強く振ります。まっすぐ立ててボタンを軽く押し、泡を少量出します。

まっすぐ立てて
少量出す

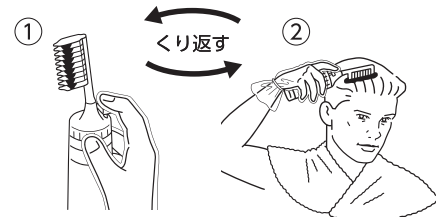


- 傾けてボタンを押すとガスだけがでて、中身が残ります。
- 泡を出しすぎるとたれやすくなり、頭皮への着色の原因にもなります。



目から離してボタンを押します。

3 髪をとかしながら、泡をなじませます。



- ①容器をまっすぐ立てて、目から離してボタンを軽く押し、泡が少量出たことを確認します。
- ②髪をとかしながら泡をなじませます。

- 白髪の気になる部分からつけてください。
- もみあげなど髪の短い部分には、生えざわ用クシをお使いください。
- 鏡を見ながら、髪がぬれたような状態に見えるまで、たっぷりなじませます。
- *髪をタテ、ヨコ、ナナメにとかすと、つけ残しなくなります。
- 泡をなじませた髪が肌につかないようにしてください。
- とかしている途中にボタンを押して泡を出さないでください。
- ゆるい泡やガスだけが出はじめたら、周りに飛び散るおそれがあるので、ご使用をおやめください。

注意 泡が頭皮や手・肌につかないように注意する。(特に髪が短い部分・根元)

- 頭皮に泡をもみこまない。
- 肌や手についたら、すぐにティッシュペーパーなどでふき取る。時間がたつと色が落ちにくくなります。

生えざわ用クシの使い方



- ①本体のボタンを軽く押し、泡をごく少量出し、生えざわ用クシの片面に泡を移し取ります。



- ②泡が地肌につかないようにしながら、生えざわの根元付近になじませます。

4 15分くらい放置します。

手や肌に泡や色がついていないか確認しましょう

- 泡がついていたら、すぐにティッシュペーパーなどでふき取ってください。
 - 色が残った時は、シャンプー前に石けんなどで洗い流してください。石けんなどで落ちにくい場合は、添付の専用リムーバーを使うと落ちやすくなります。
- くわしくは裏面の「頭皮や手・肌についてしまったら」をご覧ください。

5 すすいだ後、シャンプー・コンディショナーなどをして、よく乾かします。

手への着色を防ぐために、必ず手袋をしてください

- すすぎ液の色がなくなるまで、よく洗い流します。
 - シャンプーはていねいに2回してください。
- すすぎ液が目に入らないようご注意ください。